

Relatório Anual 2025

Versão Resumida



Jefferson Dias, Andrea Silva e Everson Lima, empregados(as) da Fábrica Alumínio (SP)





CBA 70 anos: consolidação e legado

Em 2025, a CBA celebrou sete décadas de história marcadas por pioneirismo, solidez e pelo propósito de transformar vidas por meio do alumínio. Com as pessoas no centro de sua atuação, a Companhia busca assegurar que suas operações gerem valor compartilhado, sustentando uma cultura orientada por ética, inovação e sustentabilidade. Ao longo do ano, foram realizadas iniciativas que integraram Unidades, *stakeholders* e comunidades, reforçando o senso de pertencimento e reconhecendo aqueles que contribuíram para a construção desse legado.

A Companhia

7.272
empregados e
empregadas

Presente em
7 estados
brasileiros

Receita líquida de
R\$ 8,8 bi
(+8% vs. 2024)

Consumo de
energia elétrica
100%
renovável e rastreável
nas operações

Emissões de gases de
efeito estufa (GEE)
4x menores
que a média mundial da
indústria na etapa de eletrólise*

* Segundo dados do International Aluminium Institute (IAI)

Fábrica Alumínio (SP)



Os produtos e serviços da CBA atendem a diversos setores, como automotivo, construção civil, energia, agronegócio, bens de consumo, embalagens e transportes. Em 2025, o portfólio foi ampliado com o lançamento da marca Aluflex. A Companhia também

agrega valor por meio de seus Centros de Soluções e Serviços (CSS), que oferecem customização e acabamentos, além de comercializar coprodutos gerados a partir de resíduos do processo, contribuindo para a economia circular.

Tarugo Metalex

Negócio Primários

Base da integração vertical da CBA, reúne desde a Mineração Sustentável da bauxita até a produção de alumínio líquido e de produtos primários.



Produtos Primários

- Bauxita
- Hidrato
- Alumina
- Alumínio líquido
- Lingotes
- Tarugos
- Vergalhões

1,9 milhão
de toneladas
de bauxita beneficiadas

360,1 mil
toneladas
de alumínio líquido de baixo
carbono produzidas

Lingotes, Fábrica
Alumínio (SP)



Negócio Transformados & Reciclagem

Materializa a estratégia da CBA de agregar valor ao alumínio, conectando competitividade industrial, geração de valor e descarbonização com o aumento do conteúdo reciclado e da oferta de produtos de alta tecnologia.



Produtos Transformados & Reciclagem

- Lingotes secundários
- Rolos *caster*
- Placas
- Chapas e bobinas
- Folhas
- Perfis extrudados (marca Aluflex)
- Sistemas de esquadrias (linha Primora)
- Serviços de tratamento de superfície
- Peças, componentes e serviços customizados via CSS



199,7 mil toneladas de sucata consumidas



133,2 mil toneladas de produtos transformados produzidos na Fábrica Alumínio (SP) e na Unidade Itapissuma (PE)

Negócio Energia

Fundamental para a competitividade e o desenvolvimento sustentável da CBA. Ao garantir o suprimento de energia elétrica 100% renovável e rastreável para a produção de alumínio, o Negócio protege a Companhia da volatilidade de custos do setor elétrico e viabiliza a produção do alumínio de baixo carbono.

Complexo Eólico Ventos do Piauí (PI)



1,63 GWh de capacidade instalada de geração de energia elétrica renovável em 21 Usinas Hidrelétricas e 4 Complexos Eólicos



6.360,9 GWh de energia gerada em 2025



Bauxita e alumínio: essenciais para o futuro

Produzido a partir da bauxita, mineral estratégico reconhecido em diretrizes como o Plano Nacional de Mineração 2030, o alumínio é um metal essencial para a transição energética e a descarbonização global. Suas características, como leveza, resistência à corrosão, boa condutividade e maleabilidade, o tornam ideal para aplicações de baixo carbono, impulsionando soluções em diferentes setores, desde veículos elétricos até embalagens sustentáveis, passando pela construção civil e por linhas de transmissão e torres eólicas.

No âmbito do Mutirão Global da COP30, a Coalizão Minerais Essenciais, da qual a CBA faz parte, desenvolveu um estudo que indica que o setor pode viabilizar reduções significativas de emissões globais e nacionais por meio de novas tecnologias e energias renováveis, além de diminuir entre 70% e 80% de suas próprias emissões no Brasil. Os resultados reforçam a importância da mineração sustentável como habilitadora da transição energética, apoiada por regulação, financiamento e inovação.



Usina de beneficiamento
de bauxita na Unidade
Miraí (MG)



Geração de impacto positivo

A incorporação da sustentabilidade à estratégia corporativa da CBA orienta a tomada de decisões, garantindo que aspectos socioambientais e de governança contribuam

de forma consistente para a evolução do modelo de negócios e para o fortalecimento da resiliência da Companhia.

Pilares estratégicos



Crescimento

Maximizar o valor da CBA, com crescimento balanceado entre risco e retorno



Competitividade

Fortalecer e aprimorar nossos diferenciais competitivos, garantindo resiliência e longevidade à CBA

Soluções em alumínio que **transformam vidas**



Transformação

Inovar, digitalizar e nutrir parcerias para transformar a CBA



Impacto positivo

Produzir alumínio com impacto positivo, engajando toda a cadeia na construção de um futuro mais próspero e sustentável



Unidade Itapissuma (PE)



Estratégia ESG 2030

A atuação da CBA é guiada pela Estratégia ESG 2030, uma agenda construída para garantir a oferta de alumínio de baixo carbono e gerar valor compartilhado aos *stakeholders*. Essa estratégia está estruturada em dez alavancas temáticas fundamentais, que se desdobram em 15 programas e 33 objetivos, suportados por uma frente transversal de comunicação.

Aspiração

Tornar a CBA referência em sustentabilidade

Mandato

Garantir a oferta de alumínio de baixo carbono e de soluções sustentáveis em parceria com os nossos *stakeholders*, desenvolvendo as comunidades com presença da CBA e influenciando positivamente toda a cadeia de valor do alumínio

Alavancas da Estratégia ESG 2030





CBA 70 anos:
consolidação e legado

Geração de
impacto positivo

Digital e
inovadora

Pessoas que
transformam

Cuidado com o
meio ambiente

Governança para
negócios sustentáveis

Time DigitALL no evento
DemoDay 2025



Digital e inovadora

Em 2025, a CBA avançou de forma decisiva em sua jornada de maturidade digital, ampliando o uso de soluções tecnológicas em escala para gerar valor ao Negócio. A estratégia combinou a adoção de novas ferramentas com o fortalecimento das capacidades digitais das pessoas e das operações, aumentando a agilidade da Companhia diante das mudanças do mercado e apoiando resultados alinhados às metas ESG.

Alguns destaques do DigitALL em 2025

- **Prêmio Inovativos 2025:** premiada pelo quarto ano consecutivo, dessa vez com o primeiro lugar na categoria Inteligência Industrial
- **Valor Inovação Brasil 2025:** reconhecida entre as cinco empresas mais inovadoras no setor de Mineração, Metalurgia e Siderurgia

+750
empregados(as)
envolvidos(as) em
iniciativas digitais

+332 mil
tCO₂e
reduzidas e/ou
evitadas com
as iniciativas do
DigitALL em 2025

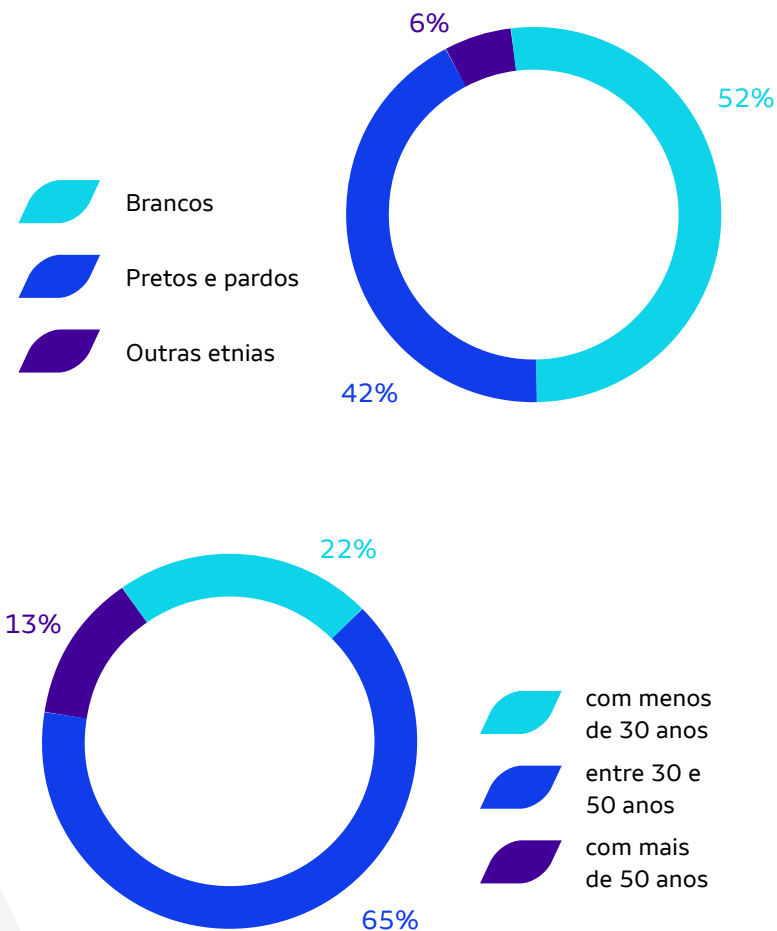
R\$ 42,5 mi
em benefícios
acumulados,
associados a ganhos
de produtividade e
redução de desperdícios



Pessoas que transformam

Empregados e empregadas

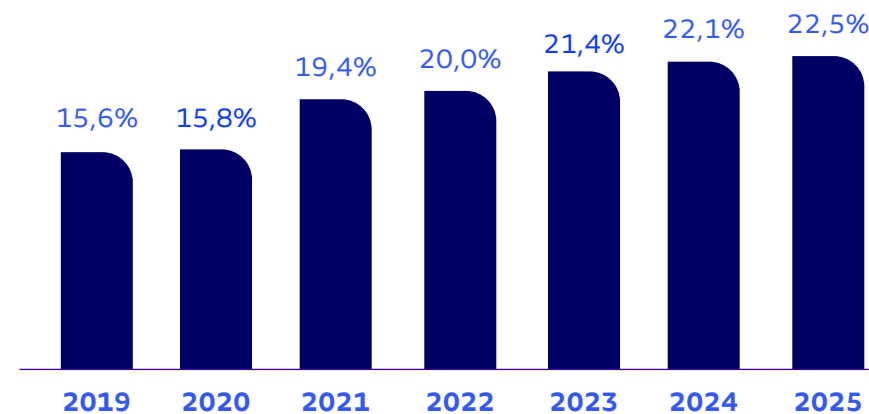
A trajetória da CBA é construída por pessoas. Desde sua origem, a Companhia contribui para o desenvolvimento econômico e social de diferentes regiões do país, gerando oportunidades e fortalecendo comunidades. Ao longo do tempo, consolidou uma cultura baseada em ética, cooperação, aprendizado e resiliência, que sustenta sua capacidade de se reinventar diante de desafios. Esse percurso reflete um compromisso contínuo com o futuro, impulsionado pelas pessoas que conduzem as próximas transformações.



Diversidade, Equidade e Inclusão (DEI)

Em 2025, a CBA reafirmou a diversidade como um elemento estrutural de sua cultura, da agenda ESG e da estratégia do Negócio. Sob o guarda-chuva do programa #CBAMaisDiversa, a Companhia dedicou o ano a aprofundar o diagnóstico interno, expandir as fronteiras da inclusão para novos temas e fortalecer a representatividade em todos os níveis hierárquicos, sempre apoiada na estratégia definida na Agenda DEI 2030.

Evolução da participação de mulheres em cargos de Liderança (gerentes e acima)






Ações da "Virada Por Você"


Saúde Integral em 2025: o cuidado como estratégia de cultura


A CBA elegeu a Saúde Integral como sua meta prioritária de cultura organizacional do ano, fortalecendo a estratégia que aborda o indivíduo em três pilares: físico, emocional e financeiro.

O calendário foi marcado por grandes mobilizações, destacando-se a "Virada Por Você", iniciativa do programa de promoção à saúde, à qualidade de vida e ao bem-estar, que teve duas edições. Esses eventos sincronizados em todas as Unidades promoveram o cuidado integral, fortalecendo o conceito do autocuidado e do apoio de quem está ao seu redor.



 **9.851**
horas de capacitação no pilar emocional, com ações voltadas ao equilíbrio, ao autoconhecimento e ao fortalecimento emocional

 **3.631**
horas de capacitação em Cultura do Cuidado e Saúde Integral, com 1.360 pessoas engajadas, fortalecendo a consciência sobre prevenção, cuidado e qualidade de vida

 **8.192**
horas de capacitação no pilar financeiro, com conteúdo sobre finanças pessoais, planejamento e tomada de decisões conscientes

Segurança, a gente faz!

Em 2025, a segurança manteve-se como um elemento central para a CBA, orientando todas as decisões e a rotina operacional. A Companhia reforçou a disciplina e a prevenção como fundamentos para garantir a integridade das pessoas. O período foi marcado pela integração entre bem-estar e segurança, com o entendimento de que ambientes de trabalho adequados e equipes preparadas são essenciais para a mitigação de riscos e para a excelência operacional.



Thifany de Oliveira,
Operadora de Produção
na Fábrica Alumínio (SP)



Segurança: valor inegociável. Saúde: cuidado integral

Cultura, dados, liderança ativa e cuidado próximo fortalecem um ambiente seguro e saudável



Ecosistema digital de Saúde e Segurança

- **Gestão digital de dados:** mais agilidade, integração e confiabilidade, com a implantação de um *software* para gestão de Saúde e Segurança
- **Healthbit:** inteligência de dados para decisões rápidas e assertivas relacionadas a planos de saúde
- **WellCast:** gestão orientada por resultados, mensurando retorno e impacto das ações de saúde realizadas
- **VelocityEHS Industrial Ergonomics:** uso de inteligência artificial para análise avançada de ergonomia de postos de trabalho

Resultados

Taxa de frequência de acidentes totais reportáveis menor que a média internacional*



*1.000.000 horas-homem trabalhadas



Legado Social da CBA

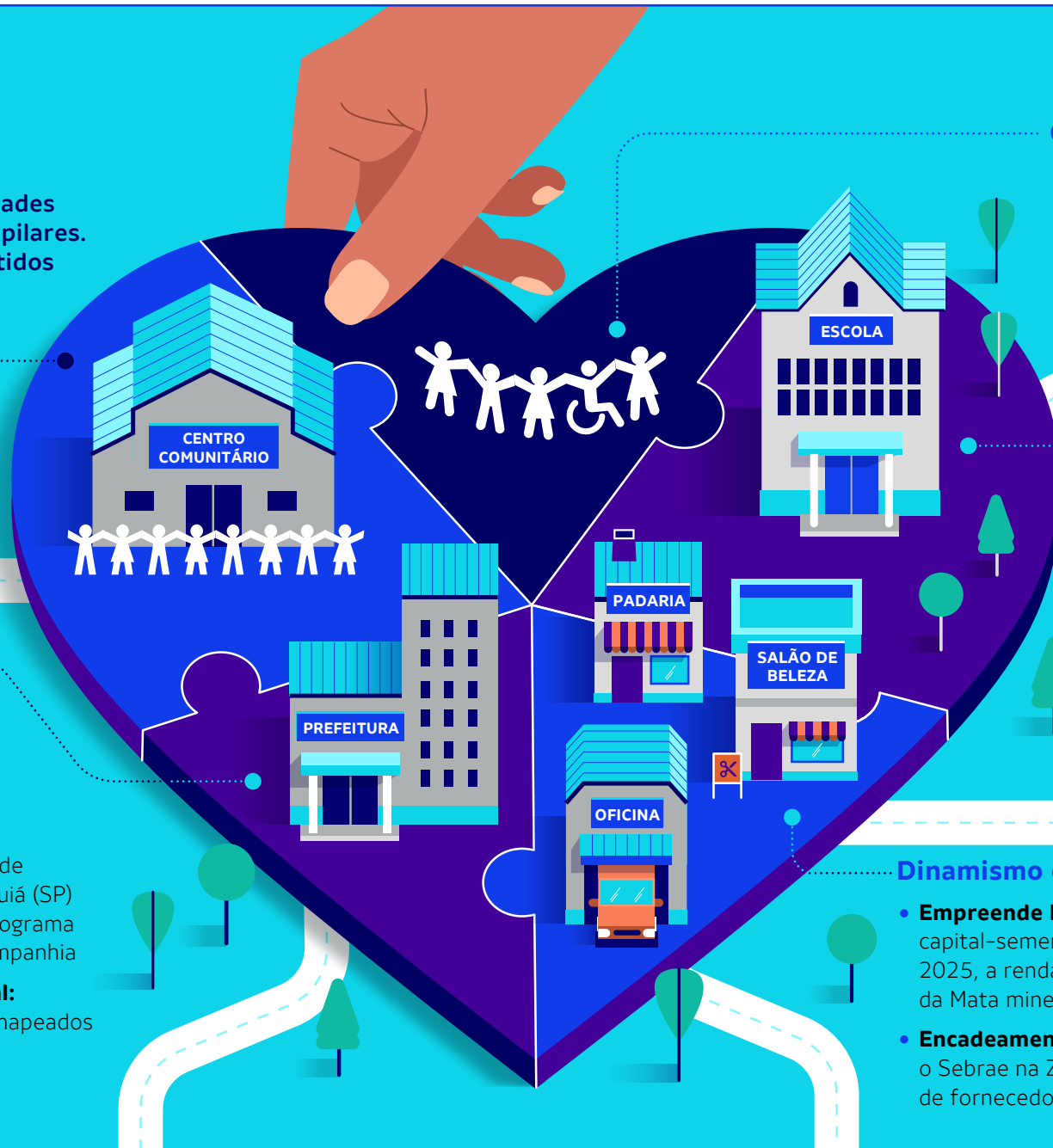
Fortalecer territórios, ampliar capacidades locais e gerar impacto social em cinco pilares. Em 2025, foram R\$ 9,3 milhões investidos em 41 iniciativas em 33 municípios

Desenvolvimento comunitário

- O Programa **Engaja** mantém canais de escuta ativa, especialmente em áreas de mineração, aproximando a operação das comunidades locais

Apoio à Gestão Pública (AGP)

- Fortalecimento das gestões municipais, com foco em resiliência climática, saúde e serviços essenciais
- **AGP Saúde:** 6 municípios, **571** horas de mentoria, **198 mil** beneficiados
- **AGP Ação Climática:** 4 municípios, total de **183,6 mil** habitantes. Expansão para Juquiá (SP) e Niquelândia (GO) em 2025. Ações do programa integradas a captações financeiras da Companhia
- **AGP Segurança Alimentar e Nutricional:** 2 municípios, **220** produtores/produtos mapeados e cerca de **70** profissionais com mentoria



Garantia de direitos

- Proteção dos direitos de crianças e adolescentes.
- **5** municípios no Programa Votorantim pela Adolescência (VIA), beneficiando **46,5 mil** crianças e adolescentes

Educação

- Foco na melhoria do ensino público (PVE¹, Conexões Educacionais) e na educação ambiental (PEA²), em parceria com secretarias municipais
- Mais de **22 mil** alunos beneficiados em **178** escolas de **23** municípios, no PVE. Pelo PEA da Mineração e Corporativo, foram **7.829** pessoas

¹ Parceria pela Valorização da Educação
² Programa de Educação Ambiental

Dinamismo econômico

- **Empreende Mulher:** Capacita e disponibiliza capital-semente para empreendedoras; em 2025, a renda média das participantes da Zona da Mata mineira aumentou até **145%**
- **Encadeamento Produtivo:** projeto-piloto com o Sebrae na Zona da Mata mineira para desenvolvimento de fornecedores locais e de pequeno porte



Cuidado com o meio ambiente

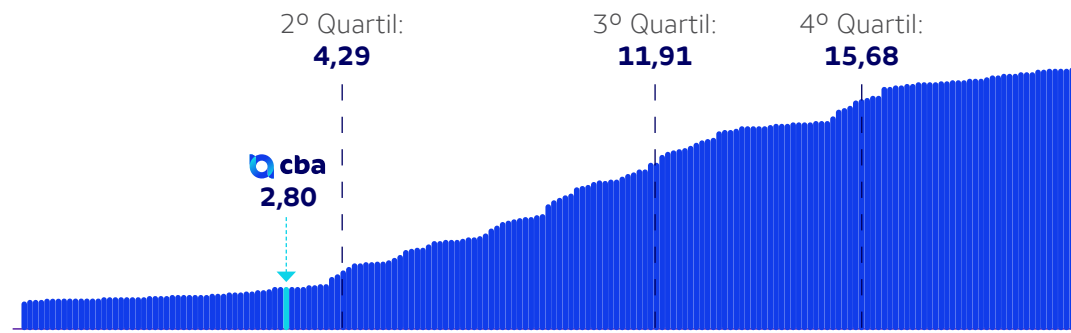
Estratégia climática

Em 2025, a CBA manteve sua posição entre os produtores de alumínio com a menor intensidade de emissões de carbono do mundo.

- Matriz elétrica **100% renovável e rastreável**
- Emissões **4x menores** que a média global na etapa de eletrólise (escopos 1 e 2)
- Refinaria de Alumina com a **menor intensidade de emissão** de carbono do mundo

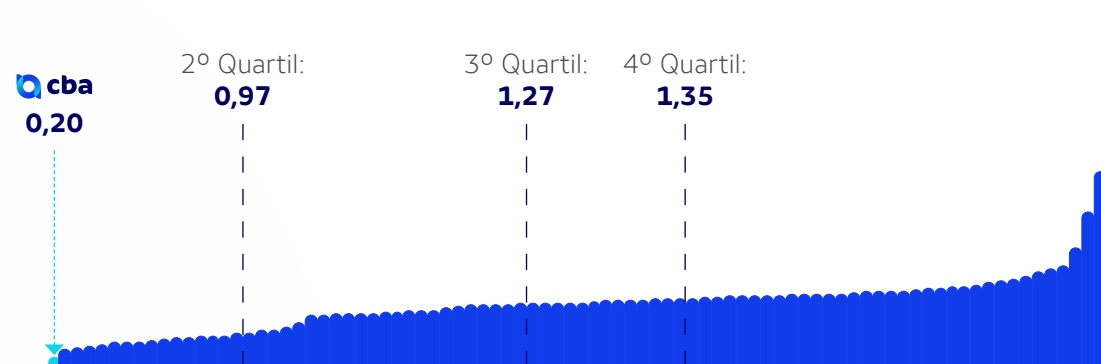
Redução de 36% das emissões em produtos fundidos (na média, desde a mineração) em relação a 2019, atingindo um indicador de 2,56 tCO₂e/t Al.

Intensidade de emissões na etapa de Eletrólise – 2025



Nota: A intensidade de emissões da Eletrólise inclui os escopos 1 e 2 completos e o escopo 3 para aquisição de pasta anódica (tCO₂e/t Al líquido). Fonte: Commodities Research Unit

Intensidade de emissões na etapa de Refinaria – 2025



Nota: A intensidade de emissões da Refinaria inclui os escopos 1 e 2 (tCO₂e/t alumina). Fonte: CRU

Biodiversidade e serviços ecossistêmicos

A CBA reconhece a importância da conservação da biodiversidade, uma vez que suas operações dependem diretamente da disponibilidade de recursos naturais e dos serviços ecossistêmicos, como a regulação do clima e a disponibilidade hídrica.

- Início da **Operação Concomitante** na Mineração, que integra lavra, reconformação topográfica e reabilitação ambiental em um ciclo contínuo, acelerando a devolução das áreas após a extração
- Guardiã de **63 mil hectares de áreas conservadas** no Legado Verdes do Cerrado (GO) e no Legado das Águas (SP), ambos sob gestão da Reservas Votorantim

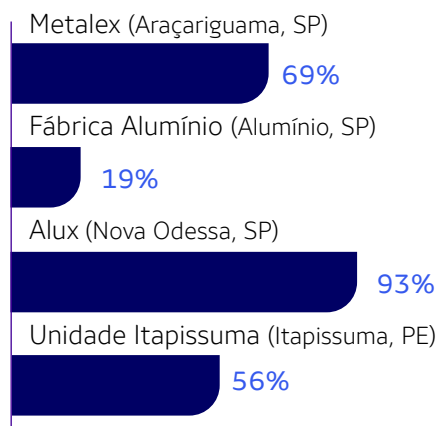


Circularidade do alumínio

A reciclagem é uma estratégia central da CBA para fortalecer competitividade, reduzir emissões e otimizar recursos. Ao reintegrar sucata ao processo produtivo, a Companhia reduz até 95% da energia necessária para a produção primária, além de reduzir emissões e a dependência de matérias-primas virgens.

Em 2025, o Centro de Processamento e Reciclagem de São José do Rio Preto (SP) entrou em operação plena, somando capacidade para processar mais de 5 mil toneladas anuais de sucata.

Uso de sucata em 2025 (%)



Resíduos e coprodutos

Ao maximizar o uso de recursos, transformar resíduos em coprodutos e ampliar seu reaproveitamento, a Companhia reduz a pressão sobre recursos naturais, contribui para a diminuição das emissões e gera valor de forma integrada à sustentabilidade. Esse processo é monitorado por indicadores, auditorias e práticas contínuas de melhoria, com foco em eficiência operacional e engajamento de parceiros.



Cerca de **51%** dos resíduos gerados na CBA são classificados como coprodutos



A área de coprodutos alcançou Ebitda próprio de **R\$ 5,8 milhões** (+ 60% vs 2024)



Coproducto, Fábrica Alumínio (SP)



Governança para negócios sustentáveis

A CBA é uma companhia aberta, listada no Novo Mercado da B3, segmento que reúne os mais elevados padrões de governança corporativa no Brasil, e tem Votorantim S.A. (VSA) como principal acionista controladora até o fechamento deste relatório. No início de 2026, a Votorantim, acionista majoritária da CBA, anunciou a assinatura de contrato de compra e venda de suas ações para um consórcio formado pela Chalco, principal subsidiária do Grupo Chinalco, e para a Rio Tinto, referências globais nos setores de alumínio e mineração.

A conclusão da operação está sujeita ao cumprimento das condições precedentes usuais e às aprovações societárias e regulatórias aplicáveis.

Ética, integridade e compliance

A atuação da CBA é orientada por elevados padrões éticos, transparência e conformidade com a legislação, valores que sustentam a sua reputação e a confiança dos *stakeholders*. A Companhia prioriza o relacionamento com

parceiros alinhados às boas práticas de mercado, evitando vínculos com aqueles que não atendem aos seus padrões de integridade.

A cultura de integridade sustenta o Programa de Compliance da CBA, apoiado por treinamentos obrigatórios e ações de comunicação contínuas. Em 2025, essas iniciativas apresentaram alto engajamento, com destaque para o treinamento do Código de Conduta, que alcançou taxa de conclusão superior a 98%.

Gestão de riscos

A CBA adota uma gestão de riscos estruturada e alinhada a referenciais internacionais, com processos integrados de identificação, avaliação e monitoramento.

Criação de Comissões de Riscos permanentes, visando identificar vulnerabilidades e aprimorar a classificação de riscos.

Paola Mirabelle e Vittoria Missias, Analistas de Compliance do Escritório Central (SP)





Cadeia de valor sustentável

Gestão da cadeia de fornecedores

O relacionamento da CBA com os parceiros de sua cadeia de suprimentos é pautado pelos valores da Companhia desde a busca e seleção até a homologação, contratação e monitoramento contínuo. Em 2025, 100% dos 1.210 novos fornecedores contratados foram submetidos a critérios ambientais e sociais, que incluem conformidade legal ambiental, certificações, transparência em relatórios e responsabilidade social corporativa.

- 20% do total gasto com **fornecedores locais**
- Implementação do **Programa de Desenvolvimento de Fornecedores Locais e de Pequeno Porte**, em parceria com o Sebrae, na Zona da Mata



4.171
fornecedores ativos

Cocriação de valor

As parcerias com clientes são um alicerce da estratégia da CBA para geração de valor compartilhado, integrando inovação, sustentabilidade e eficiência operacional. Atuando de forma próxima e colaborativa, a Companhia desenvolve soluções sob medida por meio de coengenharia e cocriação, com foco em aumentar a eficiência, reduzir emissões e promover a economia circular nas cadeias de valor em que está inserida.

- 78% do portfólio de Desenvolvimento de Mercado e Inovação (DMI) com **impacto positivo em indicadores ESG**
- Faturamento da área com **55% atrelado a projetos sustentáveis**

Soluções de baixo carbono e transparência

A CBA vem desenvolvendo soluções que combinam baixo carbono, transparência e garantia de origem ao longo de toda a cadeia.

- **Selo Alennium**, que atesta o alumínio de baixo carbono em todos os produtos da Companhia, incluindo a linha Primora e marca Aluflex
- **12 clientes** da Companhia utilizando o selo, inclusive com o primeiro uso no mercado internacional
- Sete produtos da CBA agora com **passaportes digitais**, ferramenta que reúne informações detalhadas sobre o desempenho ESG dos produtos

Beneficiamento de
bauxita em Miraí (MG)



Gestão financeira

Em 2025, a Companhia apurou lucro líquido de R\$ 230 milhões. O resultado reflete a capacidade de adaptação da Companhia em um ambiente de mercado ainda desafiador, com avanços na gestão operacional e financeira ao longo do exercício.

Principais dados financeiros

- **R\$ 8,8 bi** de receita líquida (+8% vs. 2024)
- Volume de vendas de alumínio de **499 mil toneladas** (-1% vs. 2024)
- Ebitda ajustado de **R\$ 1,1 bi** (-19% vs. 2024)
- Margem Ebitda ajustada de **13%** (-4 p.p. vs. 2024)

Ratings, índices e compromissos



Corporate Sustainability Assessment (CSA) da S&P Global

Em 2025, alcançou 74 pontos — dois acima de 2024 e bem acima da média setorial, de 32 pontos. Com isso, a CBA foi incluída, pelo segundo ano consecutivo, no anuário mundial, na categoria Sustainability Yearbook Member (entre os 15% com melhor desempenho no setor)



EcoVadis

Medalha de ouro na EcoVadis, plataforma internacional de avaliação de sustentabilidade na cadeia de suprimentos, com nota 83 de 100 pontos e posicionamento no percentil 98 entre as empresas avaliadas pela plataforma



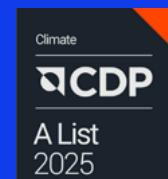
Índice de Sustentabilidade Empresarial (ISE B3)

Presença confirmada na carteira de 2026

IDIVERSA B3

Manutenção, pelo terceiro ano consecutivo, na carteira do Índice de Diversidade da B3, que reconhece empresas comprometidas com a diversidade de gênero e raça

Gabriel Santos, Estagiário do Escritório Central (SP)



CDP (Disclosure Insight Action)

Classificação na A List (nível de Liderança) em Mudanças Climáticas, além de reconhecimento como uma das empresas líderes em engajamento de fornecedores, recebendo a nota A no SEA (Avaliação do Engajamento do Fornecedor)

